

## VIGTIGT!

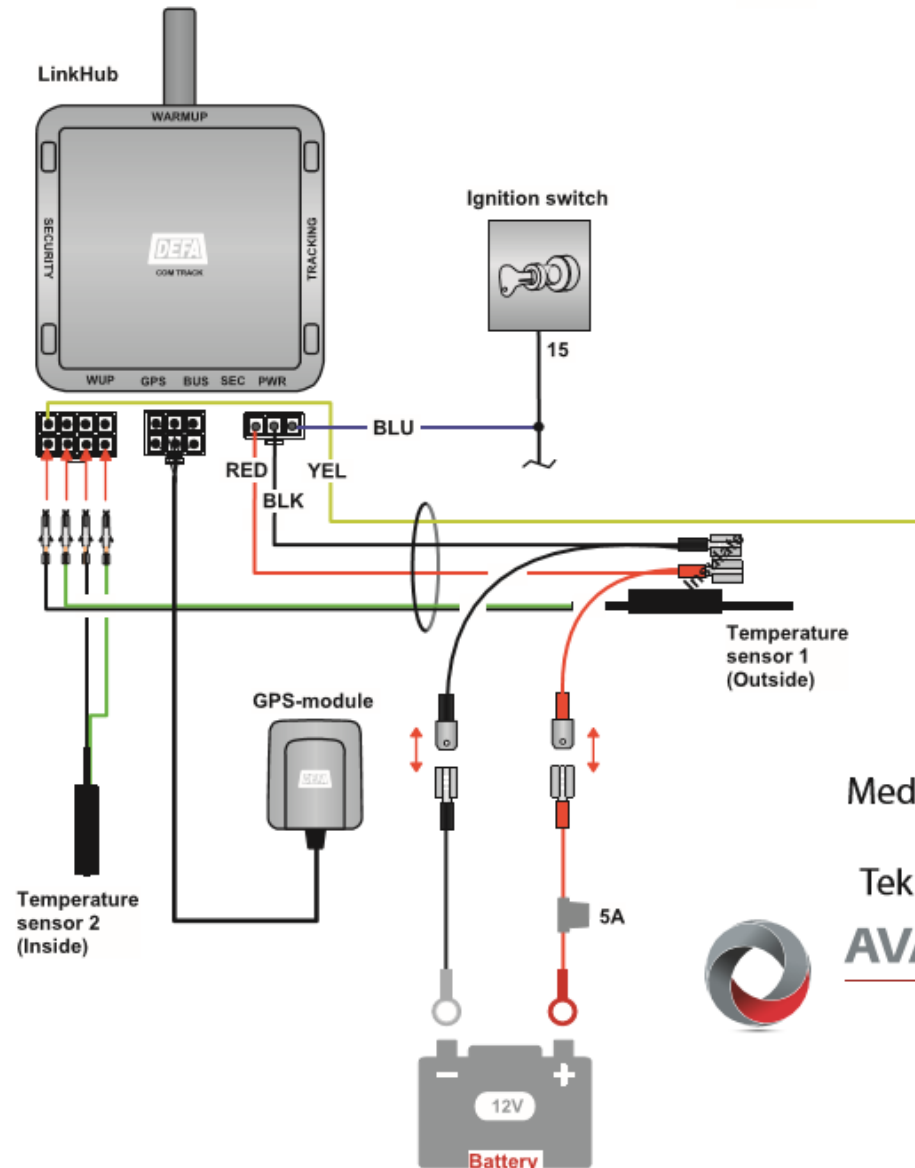
Det er et krav fra forsikrings-selskaberne, at den **BLÅ** ledning bliver tilsluttet tændingsplus (KL15)

Vi er blevet kontaktet af flere alarmcentraler, som oplever at den blå ledning IKKE er blevet tilsluttet, med det resultat at der sendes en FENCE-alarm til alarmcentralen.

### OBS!

For at en DEFA Finder Link er forsikrings godkendt, SKAL den monteres og oprettes af en autoriseret installatør!

Husk at logge ind på installatørkontoen før oprettelse!



Med venlig hilsen

Teknisk support

**AVANT DENMARK**

dansk biludstyr

